

# Synergies Recherche & Innovation

Un temps destiné à favoriser une fertilisation croisée  
entre entreprises et laboratoires de recherche

Echanges de pratiques  
Technologies  
Transfert  
Innovations  
Prospective  
Entre experts du domaine  
Partenariats  
Recherche appliquée

Présentation par le laboratoire SYMME  
Jeudi 17 novembre 2011 de 8h00 à 10h00

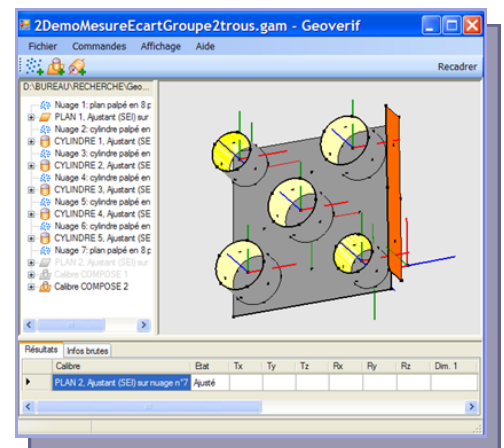


## Geoverif : pour une métrologie tridimensionnelle plus simple et plus exacte.

Au stade de logiciel expérimental aujourd'hui, participez à son développement  
en le testant gratuitement sur vos mesurages.

Issu des travaux de recherche menés au laboratoire SYMME, et d'une approche  
très différente des progiciels traditionnels de métrologie, **Geoverif** fait de la  
métrologie tridimensionnelle par calibres virtuels.

- A une interface utilisateur extrêmement simple,
- Fonctionne à partir de fichiers de points 2D ou 3D provenant de tout équipement de mesure ou même de logiciels de simulation mécanique,
- Vérifie toute tolérance géométrique en parfaite conformité avec les normes de tolérancement,
- Mesure les écarts de forme, de taille, d'orientation et de position d'une façon plus directe et plus facilement interprétable.



Projet labellisé par le pôle Arve-Industries et soutenu financièrement par le département de la Haute-Savoie et la région Rhône-Alpes.



Inscription obligatoire [critt@critt-savoie.fr](mailto:critt@critt-savoie.fr) ou [www.critt-savoie.fr](http://www.critt-savoie.fr)

Renseignements auprès de Stéphan Zacharie – Tél. 04 79 25 39 64

Lieu laboratoire Symme de Polytech - Campus universitaire d'Annecy le Vieux  
Plan sur [www.critt-savoie.fr](http://www.critt-savoie.fr)

