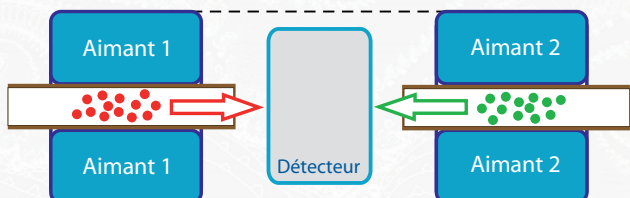
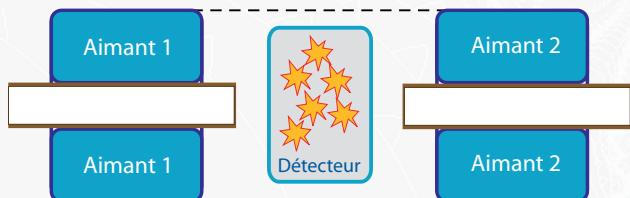


## Vers une collision optimale

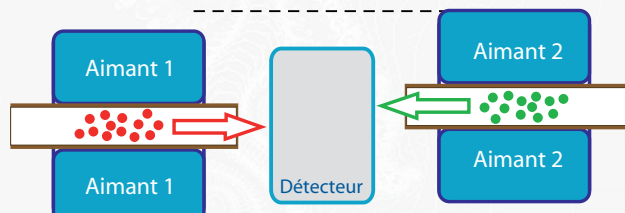
### Cas idéal



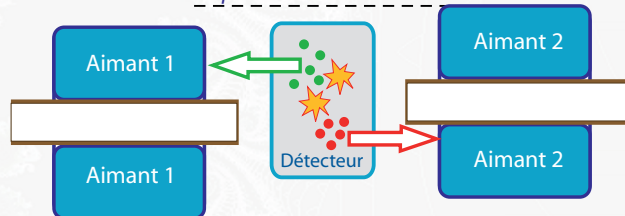
Les 2 aimants sont *alignés*  
Les particules vont pouvoir bien collisionner !



### Cas réel



Les 2 aimants *bougent*  
La collision ne sera pas bonne : certaines particules passent sans se toucher



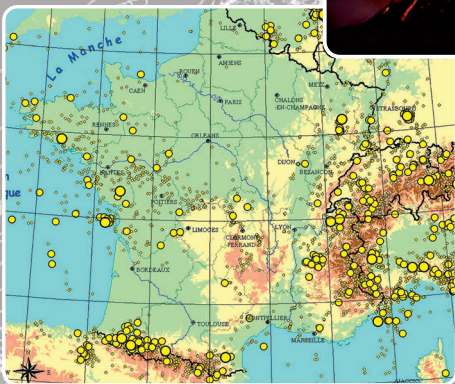
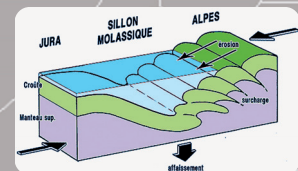
## Qu'est-ce qui fait bouger le sol et donc aussi les aimants ?

### Origines naturelles

#### Activité volcanique



#### Séismes



#### Mouvements océaniques



### Mouvements liés à l'activité humaine

